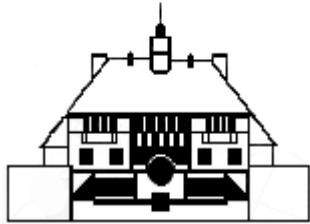


Baccalauréat technologique
STMG - Sciences
et Technologies du
Management et de la Gestion



BAC 2021

LYCEE Jules FERRY – Conflans
Ste Honorine

Enseignements en Terminale STMG

ENSEIGNEMENTS COMMUNS

Tale

Philosophie

Histoire Géographie

Enseignement moral et civique (EMC)

Langues vivantes A

Langues vivantes B

Enseignement technologique en Anglais (ETLV)

Mathématiques

EPS

14 h

Enseignements de spécialité en Terminale STMG

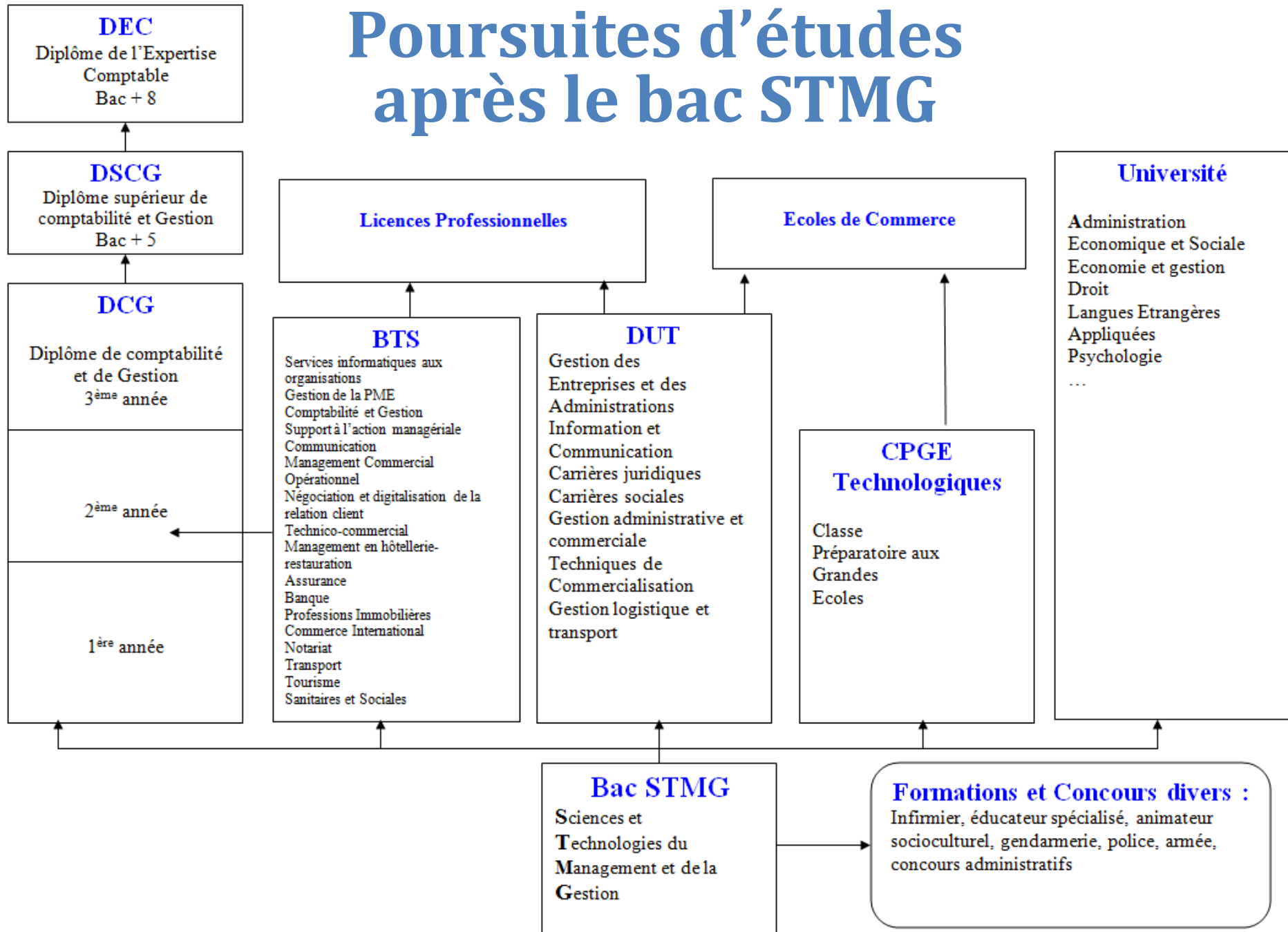
	Tale
Management, sciences de gestion et numérique (6h)	9 h
+ 1 enseignement spécifique au choix (3h) <ul style="list-style-type: none">- Systèmes d'Information de Gestion (SIG)- Mercatique- Ressources Humaines et Communication (RHC)- Gestion et Finance (GF) (Non dispensé au lycée Jules Ferry)	
Droit et Économie	6 h

Baccalauréat – Evaluation

Organisation des épreuves du baccalauréat - STMG

	Classe de première STMG			Classe de terminale STMG			
	1 ^{er} Tr.	2 ^{ème} Tr.	3 ^{ème} Tr.	1 ^{er} Tr.	2 ^{ème} Tr.	3 ^{ème} Tr.	
Épreuves communes CCF		Histoire-géographie LVA LVB Mathématiques	Histoire-géographie LVA LVB Mathématiques Sciences de gestion et numérique		EPS	Histoire-géographie LVA ETLV LVB Mathématiques	Coeff. 30
Notes des bulletins	Moyenne des moyennes annuelles des enseignements (obligatoires comme optionnels) suivis par l'élève. Coefficient 5 en classe de 1 ^{ère} et coefficient 5 en classe de terminale.						Coeff. 10
Épreuves finales			Français écrit Français oral		2 Épreuves de spécialité (en mars)	Philosophie Oral de terminale (en juin)	Coeff. 60

Poursuites d'études après le bac STMG



Enseignements spécifiques en Terminale

Terminale

- **Systemes d'Information de Gestion (SIG)**
- **Mercatique**
- **Ressources Humaines et Communication (RHC)**
- **Gestion et Finance (GF)** (Non dispensé au lycée Jules Ferry)

3 h

Enseignement spécifique de Systèmes d'Information de Gestion - SIG

Thème 1 - Organisation et numérisation

Systeme d'information (SI)
Modélisation d'un processus
Systeme informatique
Sécurité du SI

Thème 2 - Management du SI et performance

Métiers liés au SI
infogérance
Veille technologique
Budget
Tableau de bord
Projet de SI

Thème 3 - Information, action et décision

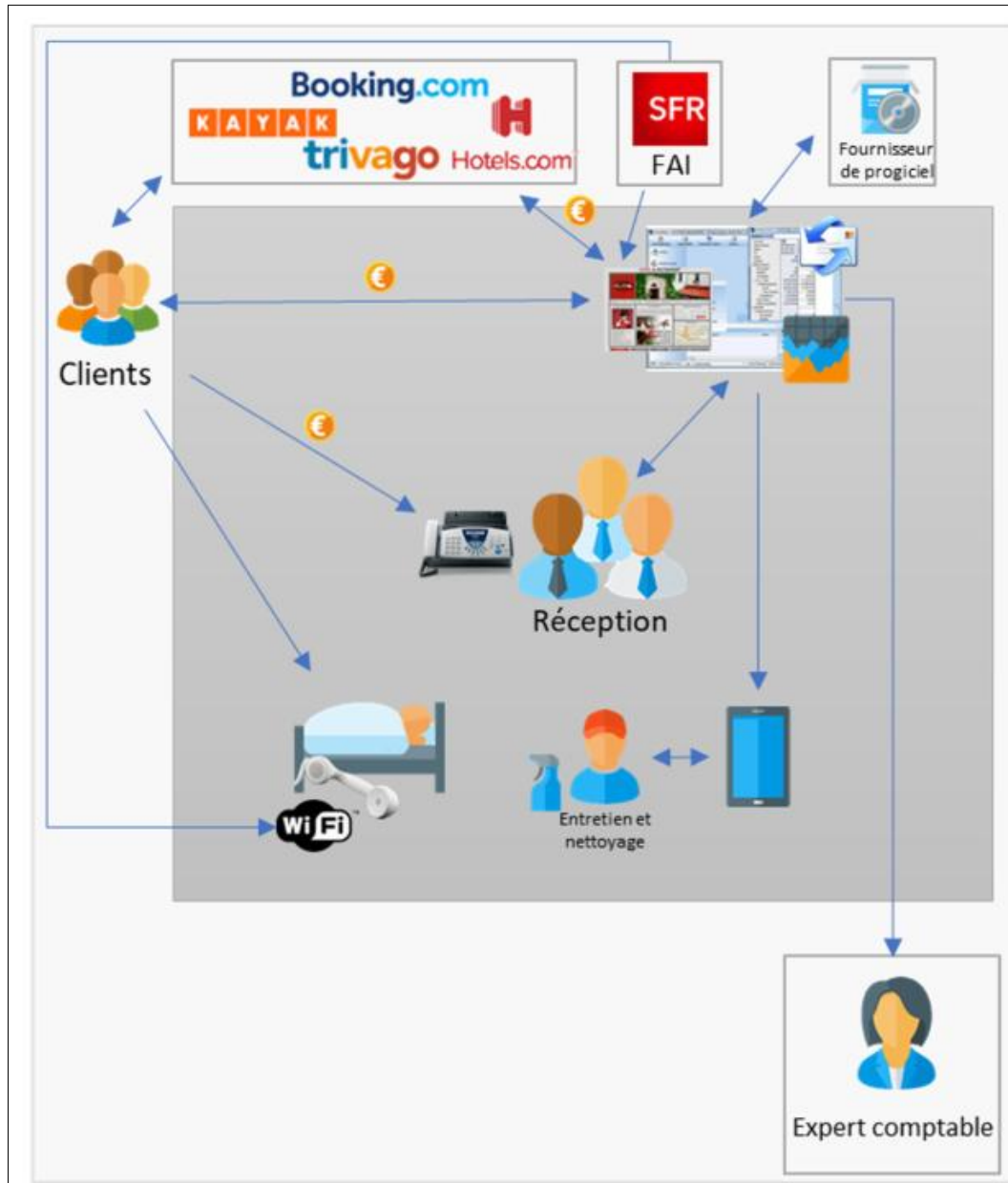
Bases de données
Requêtes SQL
Traces numériques
Programmation

Thème 4 - SI et échange

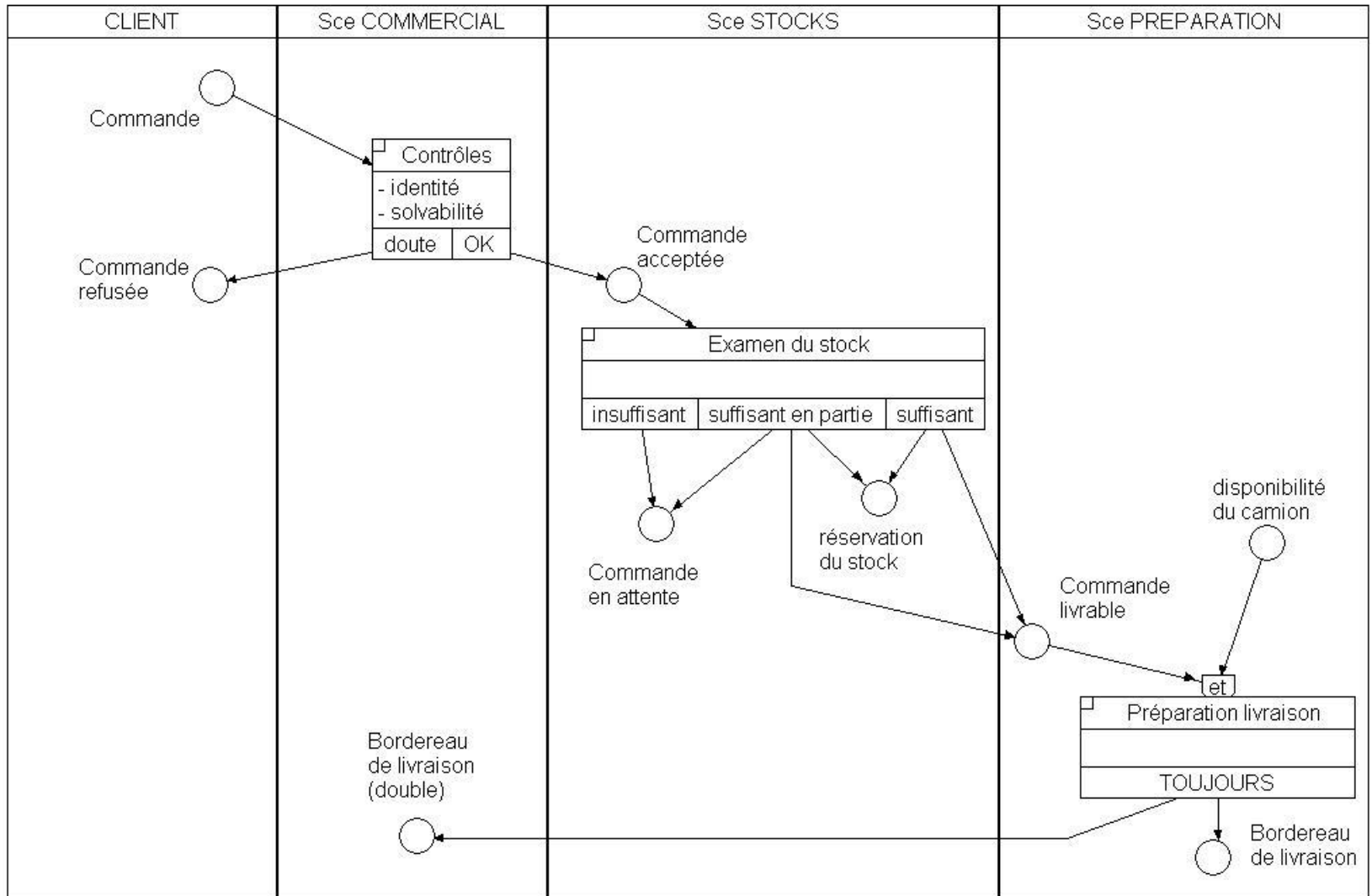
Dématérialisation
Protocoles
Réseaux

Exemples de notions abordées en SIG

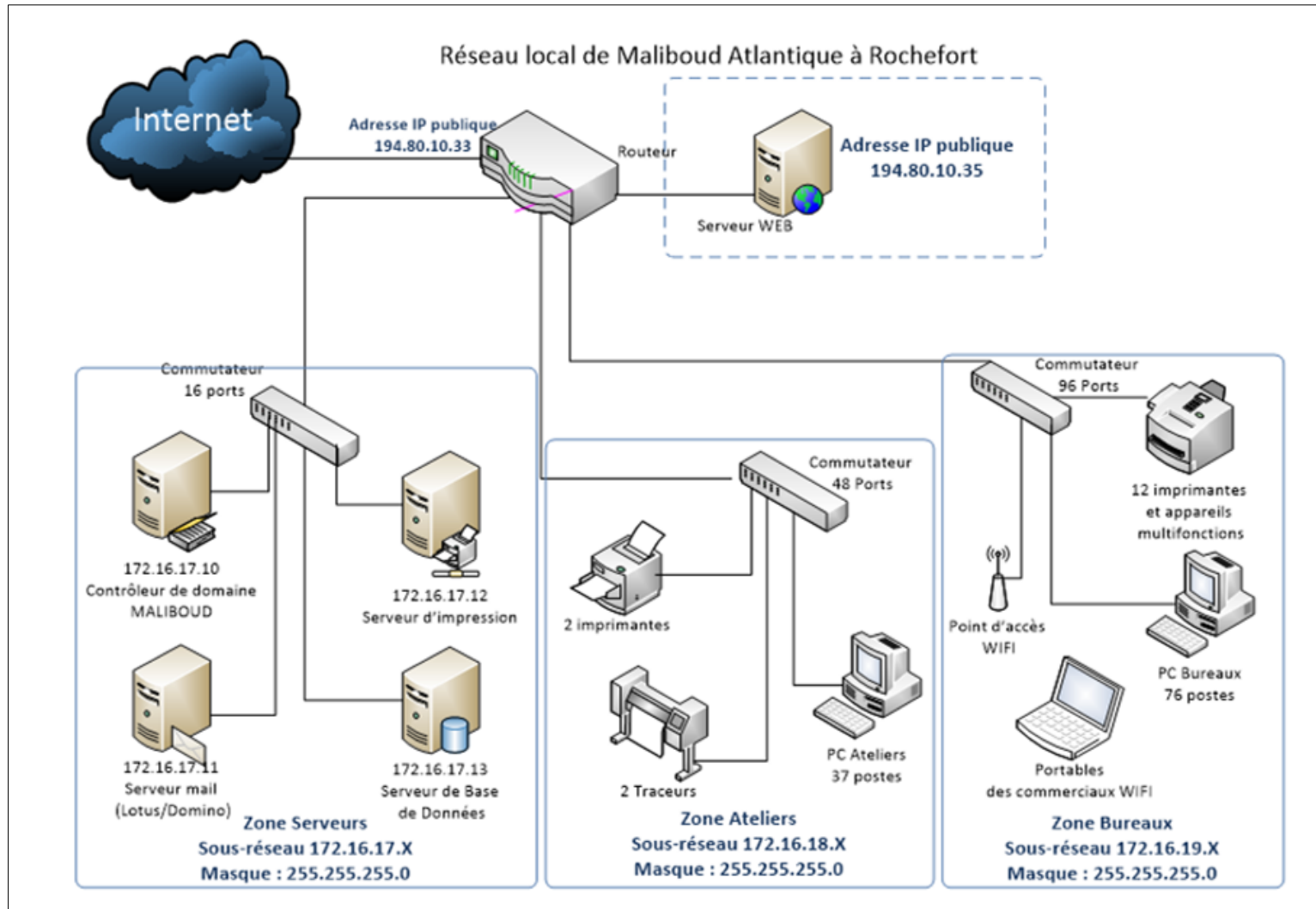
Systeme d'information



Modélisation des processus



Réseau informatique



Base de données sous MySQL

The screenshot shows the phpMyAdmin interface for a MySQL database. The browser address bar indicates the URL: `127.0.0.1/modules/phpmyadmin3522x190108111044/index.php?db=conduiteauto&token=0af241d94657f326f647f2071dc70f33`. The interface is in French and shows the 'employe' table selected in the 'grh' database. The SQL query displayed is `SELECT * FROM `employe` LIMIT 0, 30`. Below the query, there are controls for displaying the table: 'Afficher : Ligne de départ: 0', 'Nombre de lignes: 30', and 'En-têtes à chaque 100 ligne'. The table is sorted by the 'index' (set to 'Aucune'). The table has 12 rows, each with a checkbox for selection and icons for 'Modifier', 'Copier', and 'Effacer'. The columns are: Mat, NomEmploye, Fonction, Salaire, Commission, and NumServEmploye.

	Mat	NomEmploye	Fonction	Salaire	Commission	NumServEmploye
<input type="checkbox"/>	1	ROBERT	Comptable	1800	NULL	1
<input type="checkbox"/>	2	SIMON	Vendeur	1300	2600	2
<input type="checkbox"/>	3	VERIN	Ouvrier	1400	NULL	3
<input type="checkbox"/>	4	DERBY	PDG	14000	NULL	3
<input type="checkbox"/>	5	EDIRE	Secrétaire	2600	NULL	4
<input type="checkbox"/>	6	CARDO	Vendeur	2000	NULL	1
<input type="checkbox"/>	7	FONTAINE	Ouvrier	1000	1200	2
<input type="checkbox"/>	8	PICARD	Aide comptable	1400	NULL	3
<input type="checkbox"/>	9	NATHAN	Comptable	1400	NULL	2
<input type="checkbox"/>	10	FOUCHER	Vendeur	1800	NULL	1
<input type="checkbox"/>	11	MARTIN	Ingenieur	1000	400	2
<input type="checkbox"/>	12	GARDARIN	Ouvrier	2500	NULL	3

At the bottom, there are controls for 'Tout cocher / Tout décocher' and buttons for 'Modifier', 'Effacer', and 'Exporter'. The display controls at the bottom are identical to the ones above the table.

Codage en HTML / en PHP

```
saisie.html x
1 <html>
2 <head><title> Enregistrer un nouvel employé dans la bdd </title></head>
3 <body>
4 <form action="insert_empl.php" method="post">
5     Entrez le matricule du salarié :
6     <input type="text" name="Mat" size="10" /><br>
7     Entrez le nom du salarié :
8     <input type="text" />
9     Entrez la fonction :
10    <input type="text" />
11    Entrez le salaire de base :
12    <input type="text" />
13    Entrez la commission :
14    <input type="text" />
15    Entrez le numéro du service :
16    <input type="text" />
17    <input type="submit" value="Ajouter" />
18    <input type="reset" value="Réinitialiser" />
19 </form>
20 </body>
21 </html>

ListeService.php x
1 <html><head><title>GRH</title></head>
2 <body>
3 <?php
4 //Connexion au serveur MySQL
5 $connexion=mysql_connect('127.0.0.1','root','')or die ("Désolé, connexion impossible au serveur");
6
7 //Connexion à la bdd GRH
8 mysql_select_db('grh',$connexion)or die ("Désolé, connexion à la base impossible");
9
10 //Requête de consultation de la bdd
11 $requete="select * from SERVICE";
12 echo "<h1>Liste et localisation des services</h1>";
13 echo '<p /><table border="2" width="30%">';
14 echo "<tr><th>Nom du service</th><th>Lieu d'implantation</th></tr>";
15
16 //Exécution de la requête
17 $resultat=mysql_query($requete);
18
19 // Affichage du résultat de la requête
20 while ($ligne=mysql_fetch_array($resultat))
21 {
22     echo "<tr><td>".$ligne["NomService"]."</td><td> ".$ligne["Lieu"] ."</td></tr>";
23 }
24 echo "</table><p/>";
25
26 //Fermeture de la connexion
27 mysql_close();
28 ?>
29 </body></html>
```

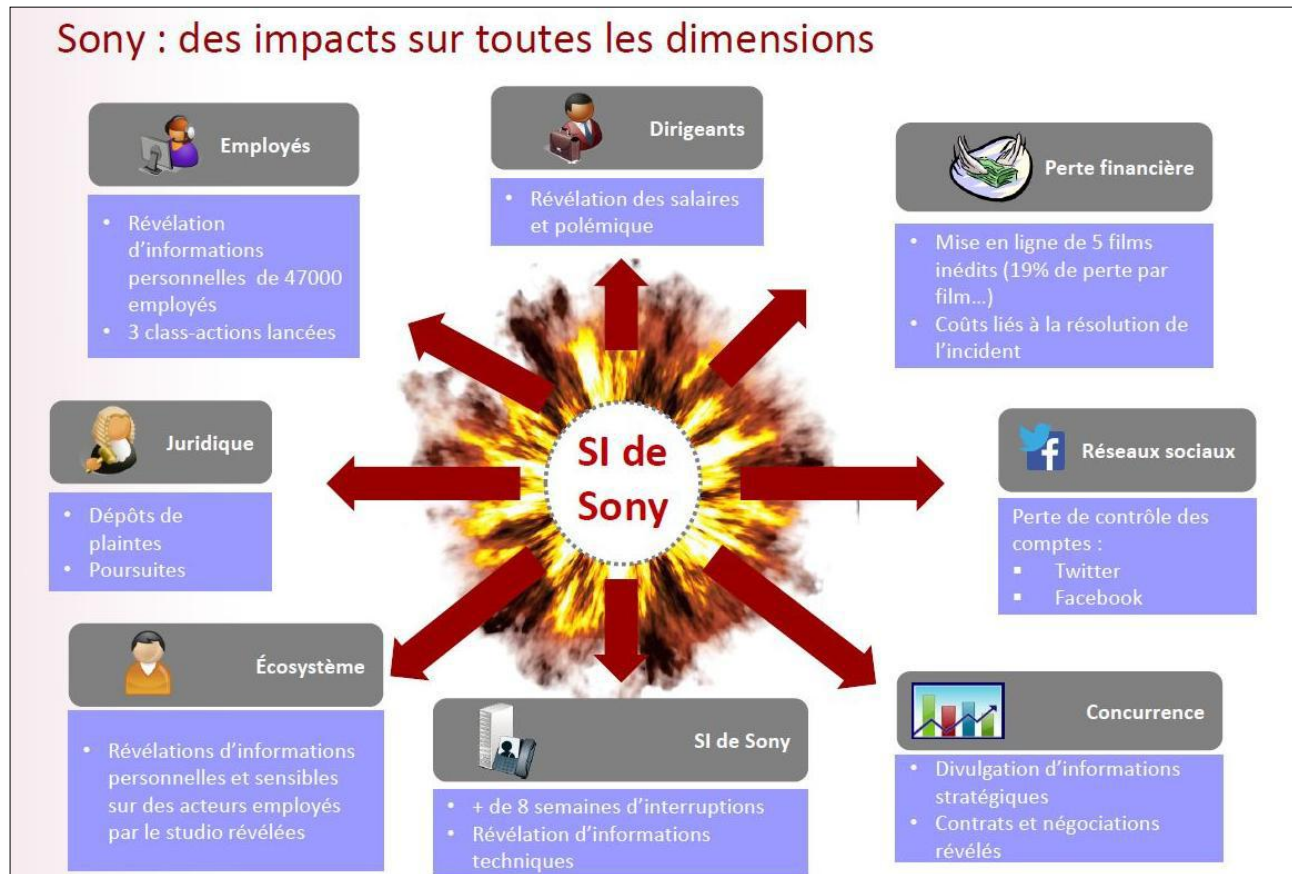
Traces numériques

Une journée de traces numériques dans la vie d'un citoyen ordinaire



Sécurité informatique

Sony : des impacts sur toutes les dimensions



Enseignement spécifique de Marketing

Techniques par lesquelles une entreprise développe la vente de ses produits en adaptant leur production et leur commercialisation aux besoins du consommateur.

Thème 1

La définition de l'offre

Composantes de l'offre
Politiques de marque
Expérience de consommation
Politiques de prix

Thème 2

La distribution de l'offre

Enjeux et formes de distribution
Relations entre producteur et distributeur
Influence du consommateur sur la distribution
Stratégies de numérisation

Thème 3

La communication de l'offre

Action de communication
Complémentarité des moyens de communication
Politiques de fidélisation
Communication numérique

Exemples de notions abordées en Mercatique

Carte de positionnement



Expérience de consommation

Les phases de l'expérience de consommation



Produit - Marque - Packaging

Bonne Maman naît en 1971 à Biars-sur-Cère, un petit village au cœur du Lot, dans une belle région fruitière, au confluent des rivières de Cère et de Dordogne.

Bonne Maman®

Les confitures

C'est Jean Gervoson, le fondateur, qui trouve son nom : Bonne Maman, le nom affectueux par lequel on appelle les grands-mères de la famille. Ce joli nom correspond parfaitement à l'idée de cette confiture aussi bonne que si elle avait été faite avec amour, à la maison, comme le ferait une maman pour ses enfants.



Les gâteaux

À la fin des années 1990, Bonne Maman se lance dans de nouvelles recettes de biscuits et de pâtisseries. Galettes et tartelettes d'abord, puis financiers et madeleines, elle perpétue la tradition des recettes simples et authentiques qui nous font instantanément revivre les sensations de l'enfance.



Les yaourts et desserts

Dix ans plus tard, en 2008, Bonne Maman lance ses yaourts et desserts. 24 douceurs arrivent alors au rayon frais : Yaourt à la confiture de Fraises, Mousse au Chocolat, Crème brûlée à la Vanille...



Les compotées

Fin 2018, Bonne Maman dévoile sa dernière innovation ! Six nouvelles recettes inédites de compotées dans leur écriin de verre.



Communication commerciale

Oasis
O'VERGER
L'EAU FRUITÉE
AVEC JUSTE LE SUCRE
DES FRUITS

O'VERGER
L'EAU FRUITÉE
FRUITS MIXES
O'VERGER
L'EAU FRUITÉE
PÊCHE
O'VERGER
L'EAU FRUITÉE
FRUITS MIXES

Situation

QR code

Vidéo : Publicité O'Verger
liennathan.fr/3hip07

Affiche Atribus

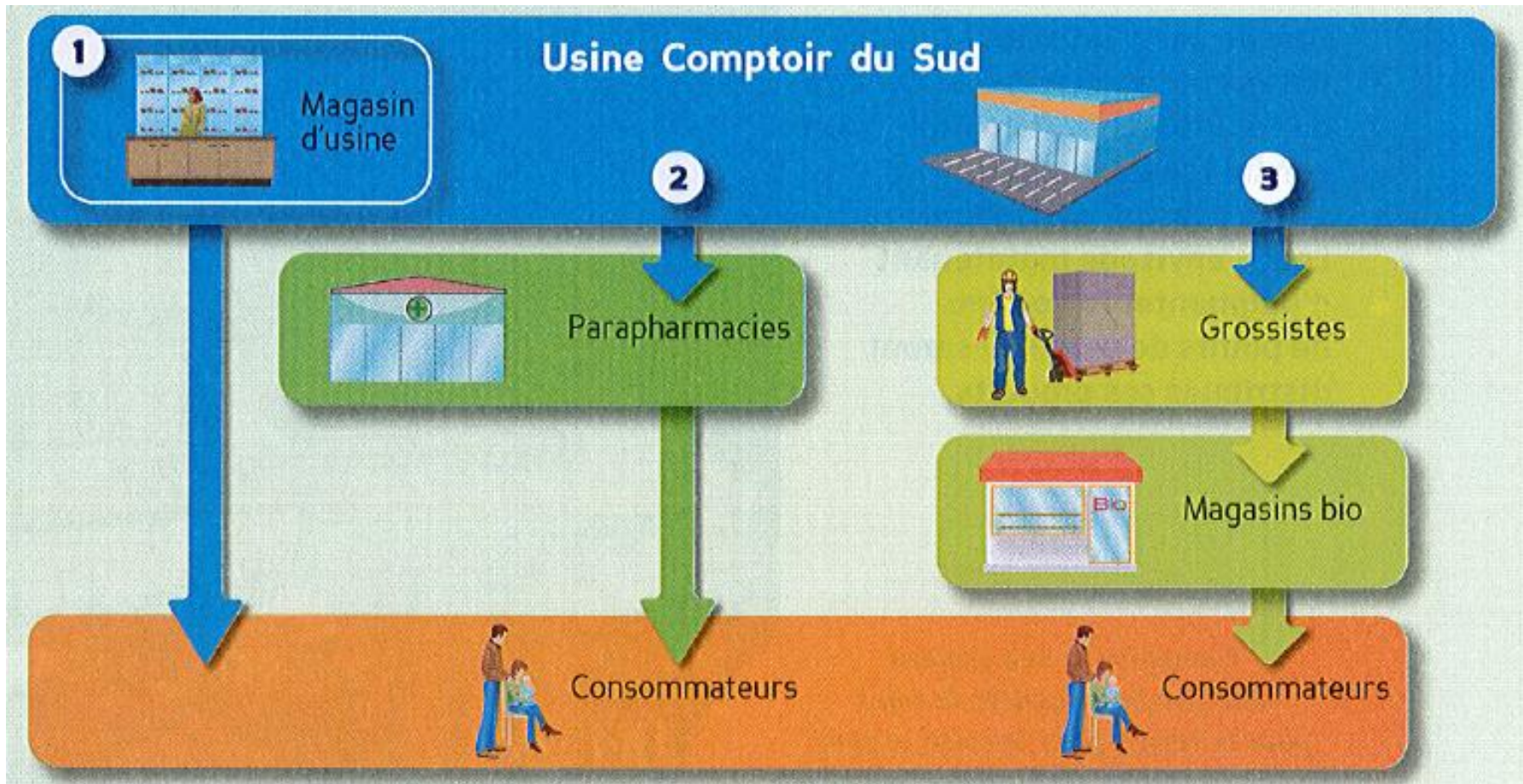
Nouvelle recette
"Duo d'Oranges"

PLUS DOUCE MAIS
TOUJOURS AUSSI ZESTÉE

Oasis

POUR VOTRE SANTÉ, ÉVITEZ DE GRIGNOTER ENTRE LES REPAS. www.mangerbouger.fr

Distribution



Enseignement spécifique de RHC

THEME 1

- Les compétences au service de l'organisation et l'organisation au service du développement des compétences

THEME 2

- Des facteurs de motivation et de satisfaction : qualité de vie au travail et rémunération

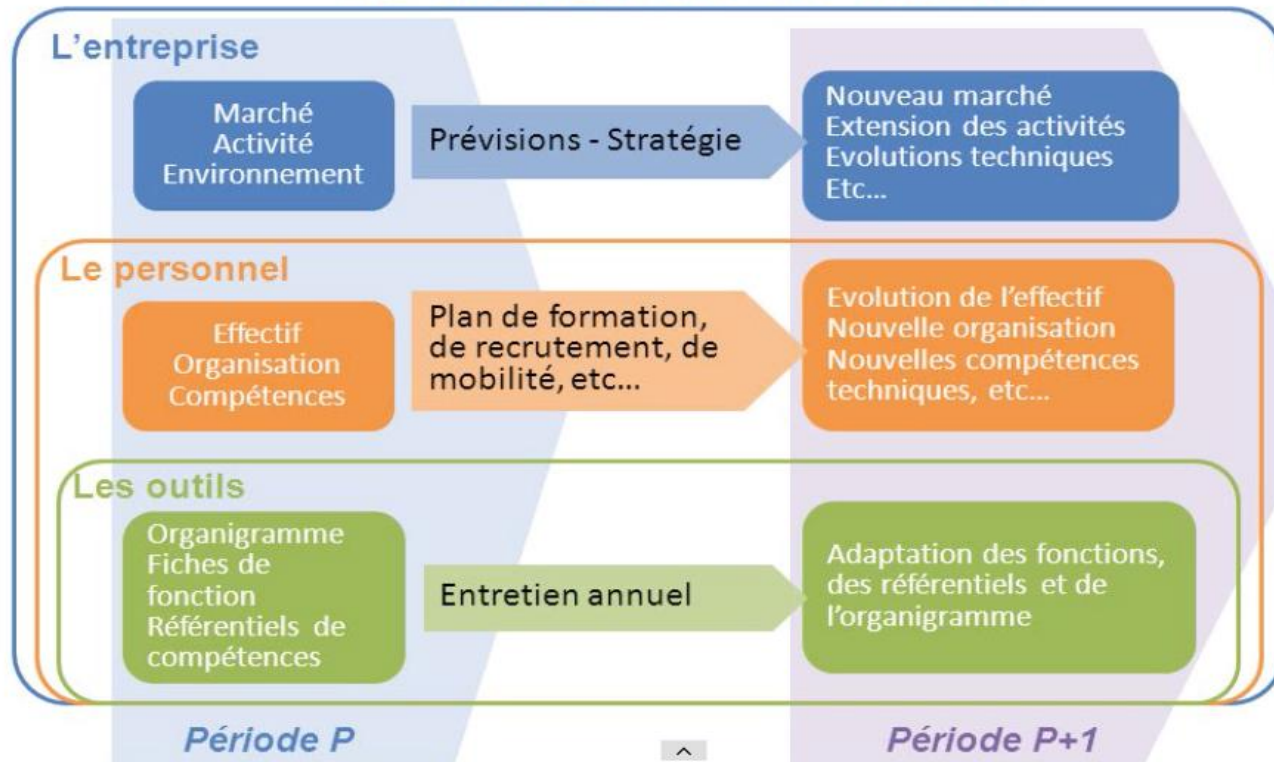
THEME 3

- La recherche de cohésion, un levier d'amélioration des relations de travail et du climat social

Exemples de notions abordées en RHC

Recrutement pour répondre aux besoins en compétences

La démarche de GPEC



Qualité de vie au travail

Auchan en Loire-Atlantique, c'est :



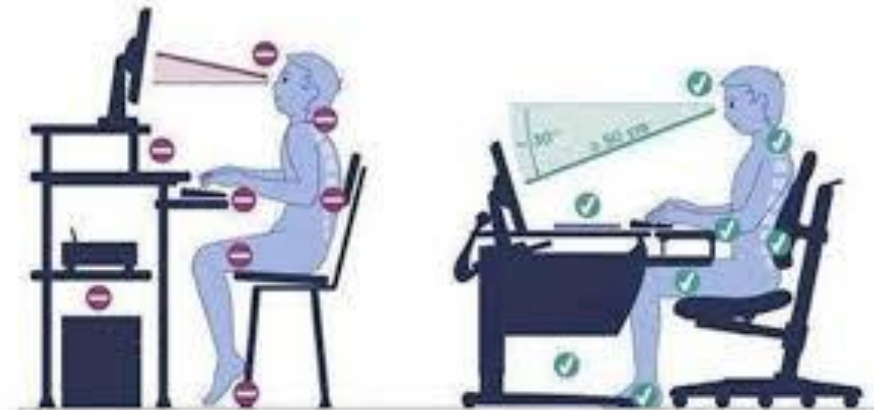
Auchan Loire-Atlantique place l'Homme au coeur de ses préoccupations.

Pour tous ses collaborateurs, l'entreprise met en place des politiques humaines ambitieuses et exerce résolument sa responsabilité d'employeur





La qualité de vie au travail



Rémunération



Dialogue social

« Un dialogue social de façade »

Une quinzaine de syndicats face à un employeur



Un syndicat des pilotes contesté

240 accords collectifs

Enseignement spécifique de Gestion et Finance

***THEME 1 : Appliquer les règles
comptables***

***THEME 2 : Analyser la situation de
l'entreprise***

***THEME 3 : Accompagner la prise de
décision***



Exemples de notions abordées en Gestion et Finance

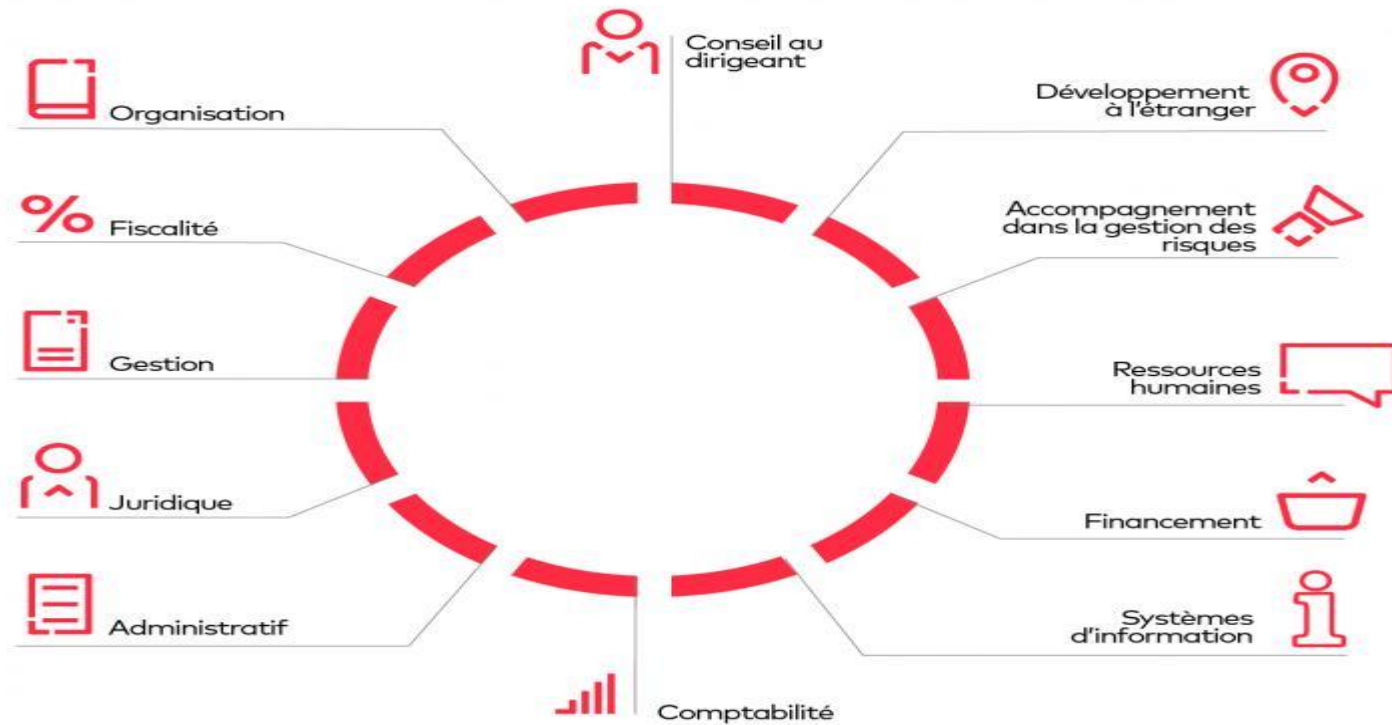
Comptabilité : Le journal

		D	C
	31-10-N		
601	Achats de matières premières	150 000,00	
44566	État, TVA déductible sur ABS (créance)	29 400,00	
401	Fournisseurs ABS		179 400,00
	<i>Achats à crédit d'octobre</i>		
	31-10-N		
411	Clients	239 200,00	
701	Ventes de produits finis		200 000,00
44571	État, TVA collectée (dette)		39 200,00
	<i>Ventes à crédit d'octobre</i>		
	31-10-N		
44571	État, TVA collectée	39 200,00	
44566	État, TVA déductible sur ABS		29 400,00
44551	État, TVA à décaisser		9 800,00
	<i>Détermination de la TVA due d'octobre</i>		
	15-11-N		
44551	État, TVA à décaisser	9 800,00	
512	Banque		9 800,00
	<i>Paiement de la TVA due d'octobre</i>		

Bilan

BILAN au .../.../...					
ACTIF (emplois)	Montants N	Montants N-1	PASSIF (ressources)	Montants N	Montants N-1
ACTIF IMMOBILISE Terrains Constructions Matériels ACTIF CIRCULANT Stocks Créances clients Banque - Caisse			CAPITAUX PROPRES { Capital { Résultat (+ ou -) → SITUATION NETTE DETTES Emprunts Dettes fournisseurs Autres dettes		
COMPTES A SOLDE DEBITEUR			COMPTES A SOLDE CREDITEUR		

Aide à la décision



Rentabilité

Qu'est-ce que le **SEUIL** de rentabilité ?

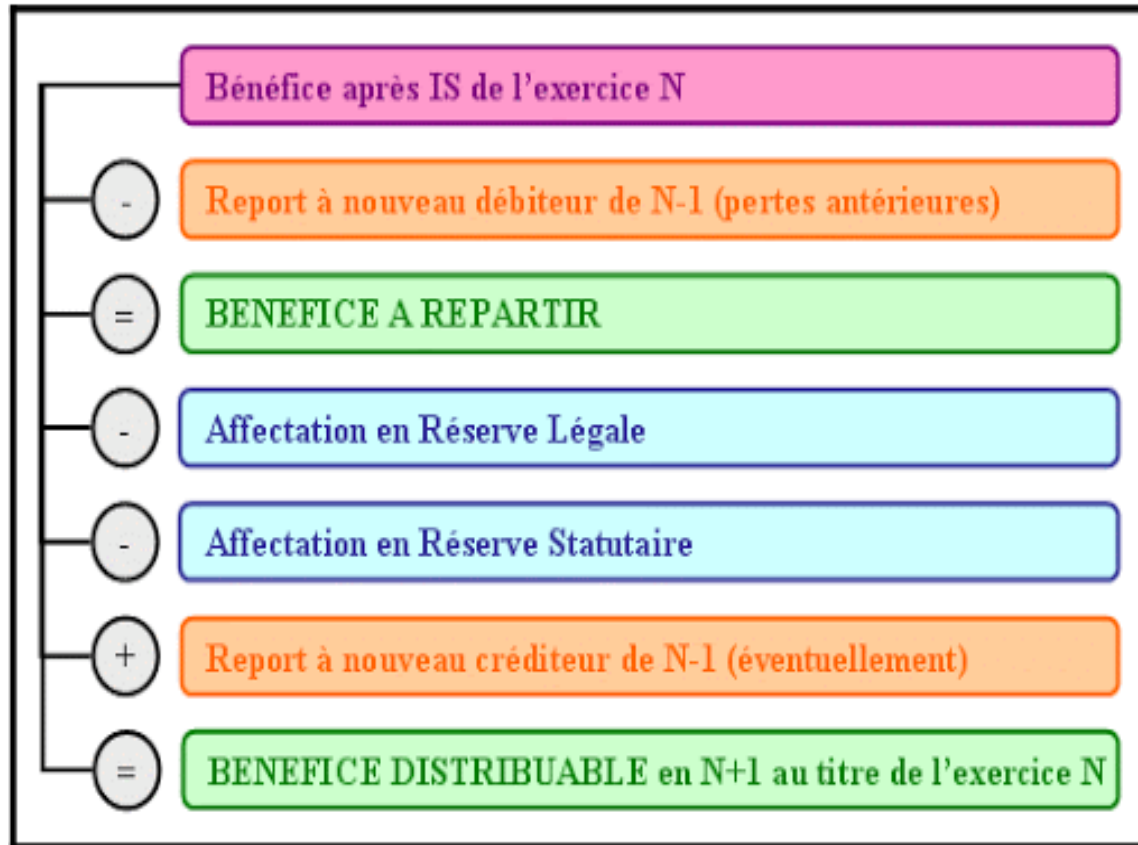
C'est un **CHIFFRE D'AFFAIRES THEORIQUE** : si l'entreprise atteint ce **CA HT** son **RESULTAT** sera égal à **ZERO**

RESULTAT DIFF

$$\begin{aligned} \text{CA} \times 50\% &= 75\,000 \\ \text{CA} &= 75\,000 / 50\% \end{aligned}$$

ELEMENTS	mont	%
Chiffre d'affaires	150 000	
Charges variables		
MARGE SUR CHARGES(ou coût) VARIABLE	75 000	50
Charges fixes	75 000	
RESULTAT NET	0	

Affectation du bénéfice



Des questions / remarques

