



La spécialité S.V.T.

Sciences de la **v**ie et de la **T**erre

Les horaires :

- En classe de **Première** : 4 heures,
organisées en 2 h de T.P. et 2 h de cours.
- En classe de **Terminale** : 6 heures,
organisées en 2 h de T.P. et 4 h de cours.



L'enseignement de S.V.T. c'est :

- Renforcer la maîtrise des connaissances scientifiques,
- **Développer des raisonnements propres aux sciences,**
- Expérimenter et modéliser,
- **Développer l'esprit critique,**
- Préparer les élèves à l'enseignement supérieur, ...



Et ceci à travers trois grands thèmes :

- **La Terre, la vie et l'organisation du vivant :**

- ↳ Transmission, variation et expression du patrimoine génétique.

- ↳ La dynamique interne de la Terre.

- **Les enjeux contemporains de la planète.**

- **Corps humain et santé.**



Et ceci à travers trois grands thèmes :

■ La Terre, la vie et l'organisation du vivant :

↳ Transmission, variation et expression du patrimoine génétique.

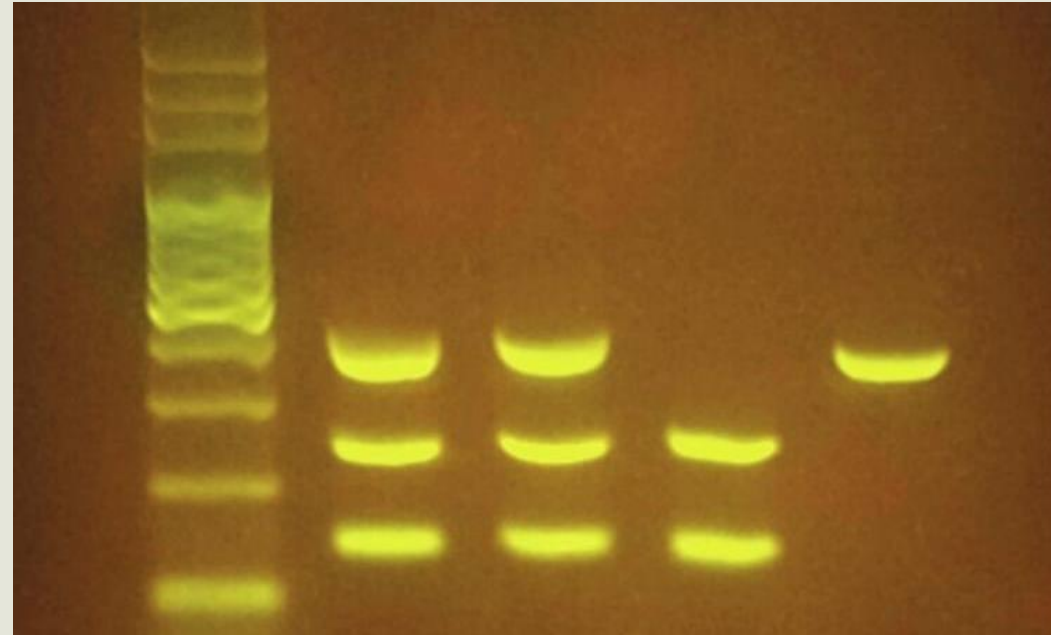
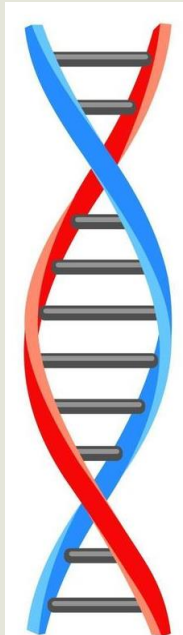


- Travailler en conditions stériles.
- Adopter un comportement éthique et responsable.

Et ceci à travers trois grands thèmes :

- **La Terre, la vie et l'organisation du vivant :**

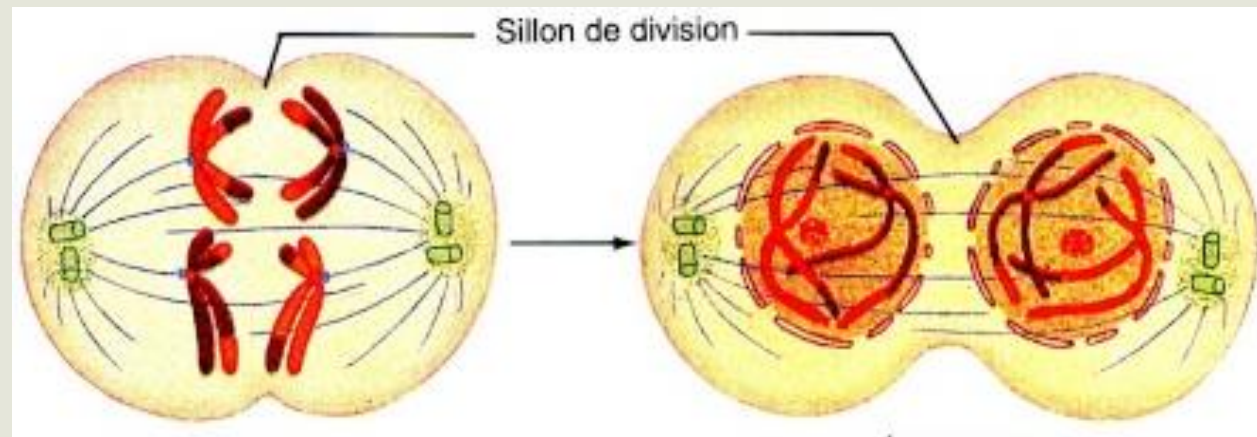
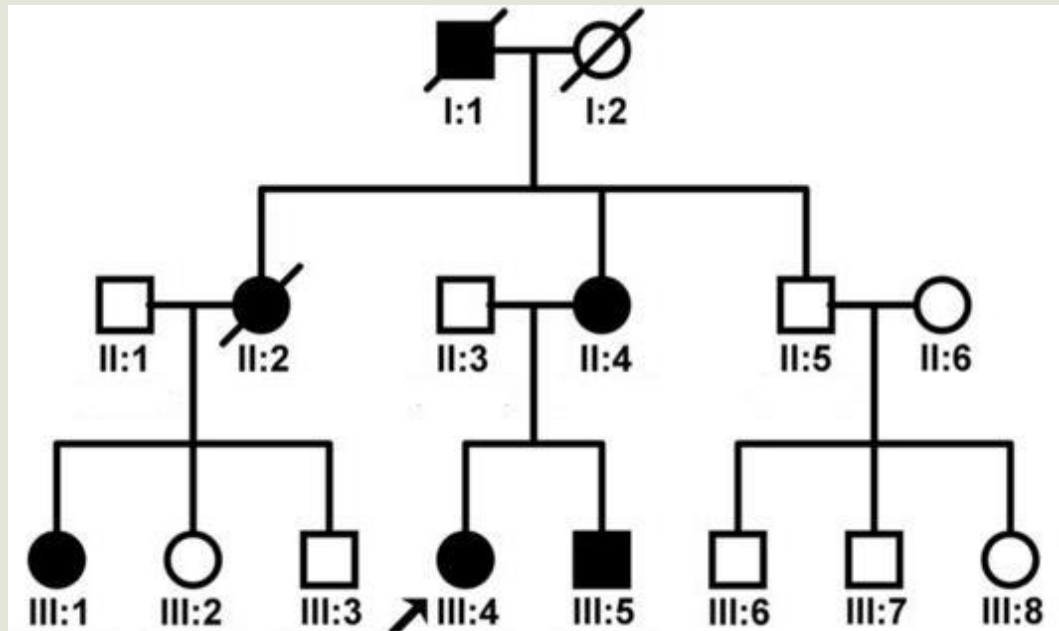
↳ Transmission, variation et expression du patrimoine génétique.



Et ceci à travers trois grands thèmes :

■ La Terre, la vie et l'organisation du vivant :

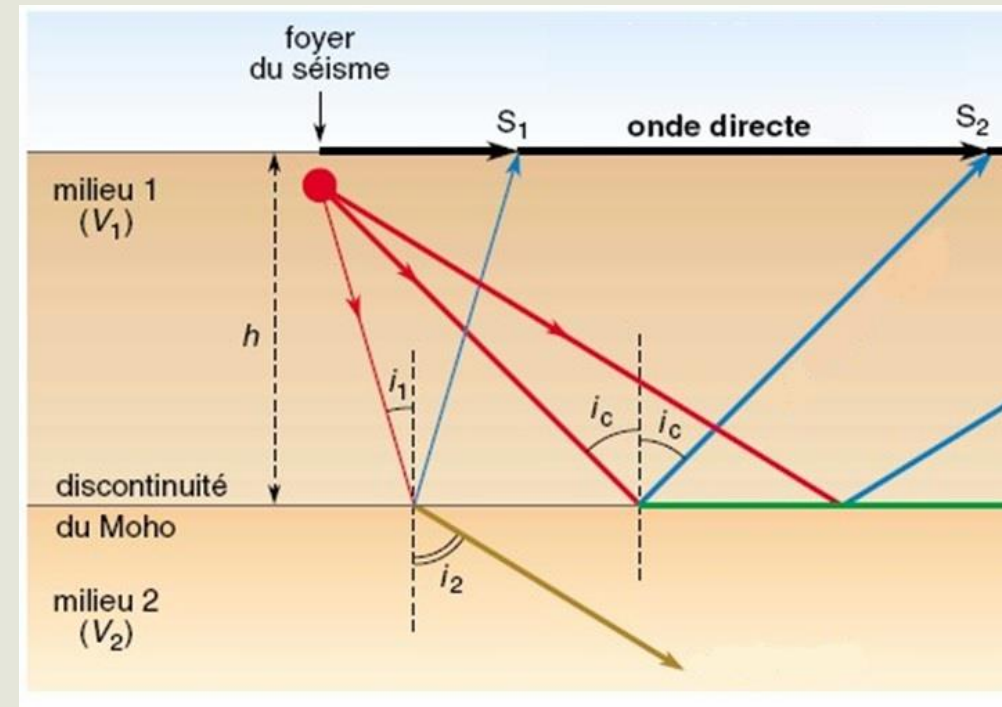
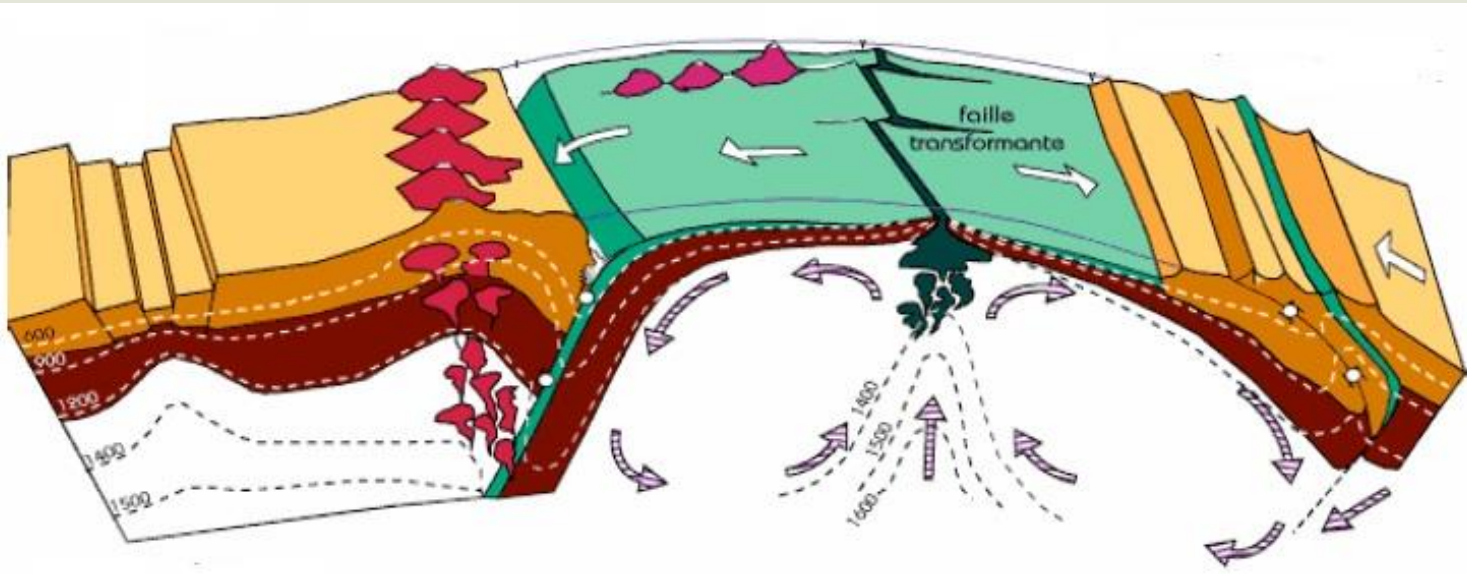
↳ Transmission, variation et expression du patrimoine génétique.



Et ceci à travers trois grands thèmes :

■ La Terre, la vie et l'organisation du vivant :

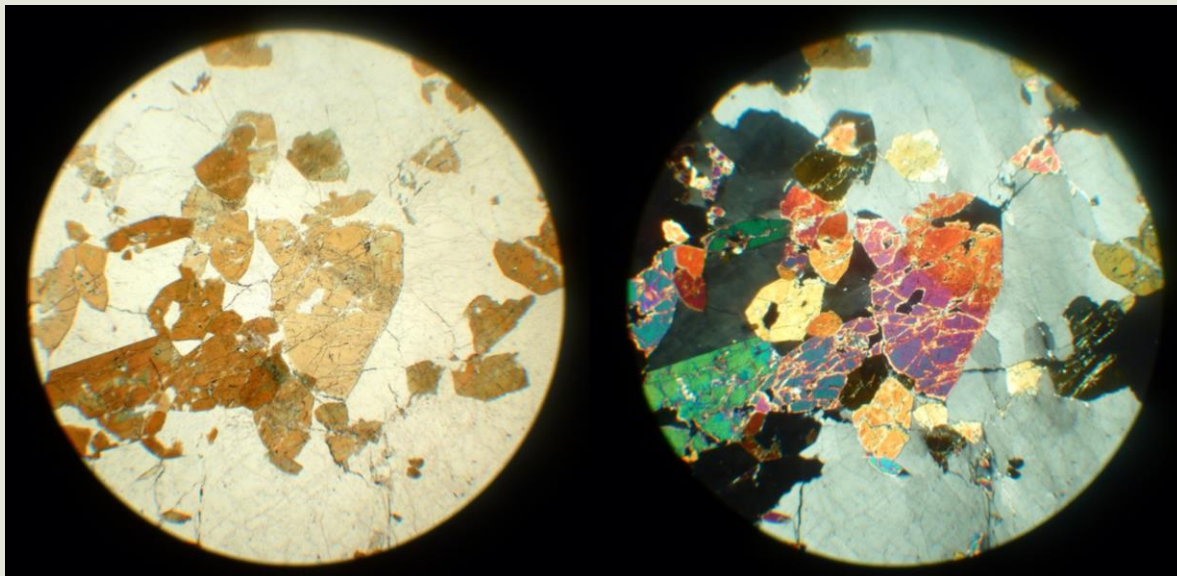
↳ La dynamique interne de la Terre.



Et ceci à travers trois grands thèmes :

- **La Terre, la vie et l'organisation du vivant :**

↳ La dynamique interne de la Terre.



Et ceci à travers trois grands thèmes :

- **Les enjeux contemporains de la planète.**

Fonctionnement et dynamique des écosystèmes.



Et ceci à travers trois grands thèmes :

- **Les enjeux contemporains de la planète.**

[Cliquez ici](#)

afin
d'accéder
au site.



Réserve Naturelle
SITE GÉOLOGIQUE DE LIMAY



Et ceci à travers trois grands thèmes :

■ Corps humain et santé.

En classe de Première

- Étude de maladies génétiques,
- **Thérapie génique,**
- Résistance des bactéries aux antibiotiques,
- **Fonctionnement du système immunitaire,**
- Le principe des vaccins, ...

En classe de Terminale

- Le fonctionnement du système nerveux,
- **La fragilité du cerveau (action des drogues),**
- Anatomie et physiologie musculaires,
- **La formation d'énergie par les muscles,**
- La régulation de la glycémie et l'étude des diabètes,
- **La notion de stress, ...**

Et ceci à travers trois grands thèmes :

[Cliquez ici](#)

afin
d'accéder
au site.



Accueil

La spécialité SVT "Sciences de la vie et de la Terre", permet d'acquérir une culture scientifique à partir des concepts fondamentaux de la biologie et de la géologie, d'approfondir des connaissances scientifiques et des savoir-faire conduisant à être responsable dans le domaine de l'environnement, de la santé et de la sécurité.

LA BIOLOGIE

LA SANTÉ

LE CORPS HUMAIN

LES GÉOSCIENCES

L'ENVIRONNEMENT

OBSERVER

CONCEVOIR

RÉSoudre

MANIPULER

COMMUNIQUER

Demandez le programme de :
1ère spé ! Term spé !

Trois grandes thématiques
1- la Terre, la vie et l'évolution du vivant
2- les enjeux contemporains de la planète
3- le corps humain et la santé.

genially Education

Quelle façon de travailler ?



Le baccalauréat :



Une partie écrite sur 15 points

3h30

Deux exercices :

- Une question de cours,
- Une étude de documents.

Le baccalauréat :



Une partie expérimentale
sur 5 points :

1h00

Évaluation
des Compétences
Expérimentales.

Quelles études après la spécialité S.V.T. ?

[Cliquez ici](#)

afin
d'accéder
au site.



LA SPÉCIALITÉ S.V.T POUR...

Accueil

DEVENIR INGÉNIEUR
en **Agronomie**, en **Agroalimentaire**, en **Géosciences**, en **Sciences du vivant**
prépa BCPST

DEVENIR VÉTÉRINAIRE
(CONCOURS VÉTO POST-BAC; PRÉPA BCPST)

LES LICENCES:
- SCIENCES DE LA TERRE
- SCIENCES DE LA VIE
- SCIENCES DE LA VIE ET DE LA TERRE
- S.T.A.P.S
- PSYCHOLOGIE
- TERRE EAU ENVIRONNEMENT

Les études de santé

LE PARCOURS SPÉCIFIQUE ACCÈS SANTÉ (PASS)

LES LICENCES AVEC ACCÈS SANTÉ (L.AS)

LES INSTITUTS DE FORMATION EN :
- SOINS INFIRMIERS
- EN MASSO KINÉSITHÉRAPIE

Questions / réponses : les combinaisons de spécialités choisies pour les études de santé

Je veux faire des études de santé

genially Education

Quelles études après la spécialité S.V.T. ?

Cliquez sur les captures d'écran ci-dessous afin d'accéder aux documents.

CHOISIR LES SCIENCES DE LA VIE ET DE LA TERRE POUR DEVENIR...

Ingénieur ?
en **sciences du vivant**
environnement
sciences de la Terre



Ce que recommandent ces écoles
Communiqué de la conférence des directeurs des établissements d'enseignement supérieur agro-nomique et vétérinaire



Ce que recommandent ces écoles
Déclaration commune des directeurs des 5 « écoles de géologie »



Vétérinaire ?



Plus d'informations sur le site des concours



Les classes préparatoires (BCPST)

S'INTÉRESSER AUX DOMAINES DE LA BIOLOGIE ET DE LA GÉOLOGIE et aux démarches associées (analyse, modélisation, résolution de problème, expérimentation et communication).
Disposer de compétences dans les disciplines scientifiques. Ces compétences peuvent être attestées notamment par les résultats obtenus en première et au cours de l'année de terminale en sciences de la vie et de la Terre, physique-chimie et mathématiques. Posséder des aptitudes à un travail approfondi et des capacités d'organisation.

La filière BCPST (Biologie, Physique, Chimie, Sciences de la Terre) offre une **FORMATION SCIENTIFIQUE SOLIDE ET ÉQUILIBRÉE**, préparant aux concours d'entrée :

aux Grandes Ecoles d'ingénieur
aux Ecoles Normales Supérieures
aux Ecoles Nationales Vétérinaires.

Elle est **ORGANISÉE AUTOUR DES SCIENCES BIOLOGIQUES** (biologie et géologie), des mathématiques, de la physique, de la chimie, ce qui permet de tirer profit de la richesse des différentes démarches de chaque discipline, sans oublier les matières littéraires, importantes pour les concours.

SCIENCES DE LA VIE ET DE LA TERRE UN CHOIX PERTINENT POUR...

La Filière SANTÉ

Parcours Spécifique « Accès Santé » (PASS)
OU licence avec option « Accès Santé » (L.AS)

35 PASS
proposant de 1 à 12
choix d'option d'une
autre discipline



Accès à la carte

Partout en France

+ de 450 L.AS
dont 162 en Sciences
44 en droit
44 en SES
94 en Humanités
25 en Psychologie
17 en STAPS

A savoir...

L'enseignement optionnel de **MATHÉMATIQUES COMPLÉMENTAIRES** est destiné prioritairement aux élèves qui, ayant suivi l'enseignement de spécialité de mathématiques en classe de première et ne souhaitant pas poursuivre cet enseignement en classe terminale, ont cependant besoin de compléter leurs connaissances et compétences mathématiques par **UN ENSEIGNEMENT ADAPTÉ À LEUR POURSUITE D'ÉTUDES DANS L'ENSEIGNEMENT SUPÉRIEUR, EN PARTICULIER EN MÉDECINE, ÉCONOMIE OU SCIENCES SOCIALES.**

Plus d'informations sur le site de l'Onisep



Les 5 compétences pour PASS

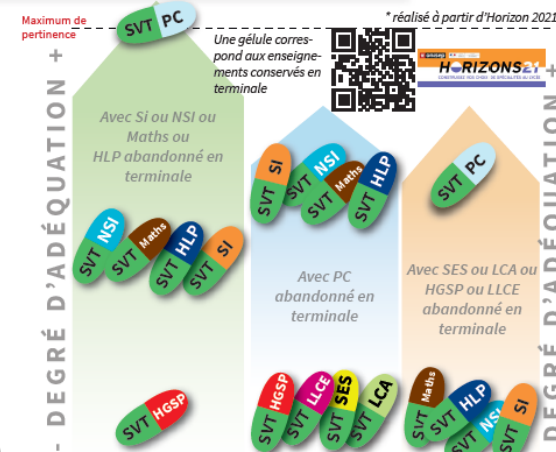
Disposer de **TRÈS BONNES CONNAISSANCES ET COMPÉTENCES SCIENTIFIQUES** : capacité à analyser, poser une problématique et à mener un raisonnement, capacité d'abstraction, de logique et de modélisation, disposer d'une **TRÈS BONNE MAÎTRISE DES COMPÉTENCES CLASSIQUES ET EXPÉRIMENTALES ATTENDUES EN PHYSIQUE, CHIMIE, SCIENCES DE LA VIE ET DE LA TERRE, MATHÉMATIQUES À LA FIN DE LA CLASSE DE TERMINALE**

Disposer de très bonnes compétences en communication : capacité à communiquer à l'écrit et à l'oral de manière rigoureuse et adaptée, capacité à se documenter, à **ÉCRIRE ET À PARLER DANS AU MOINS UNE LANGUE ÉTRANGÈRE, PRIORITAIREMENT ANGLAISE, (NIVEAU B)**

Disposer de très bonnes connaissances et compétences méthodologiques et comportementales : capacité d'apprentissage : curiosité, capacité d'organiser et de conduire ses apprentissages ; capacité à fournir une très importante quantité de travail personnel ; être capable de le programmer et de s'y tenir dans la durée.

DISPOSER DE QUALITÉS D'ENGAGEMENT IMPORTANTES COMPTE TENU DE LA DIFFICULTÉ DE LA PASS ET DES FILIÈRES QUI EN SONT ISSUES

Disposer de qualités humaines, **D'EMPATHIE, DE BIENVEILLANCE ET D'ÉCOUTE** est essentiel dans toutes les filières ouvrant aux métiers de Santé.

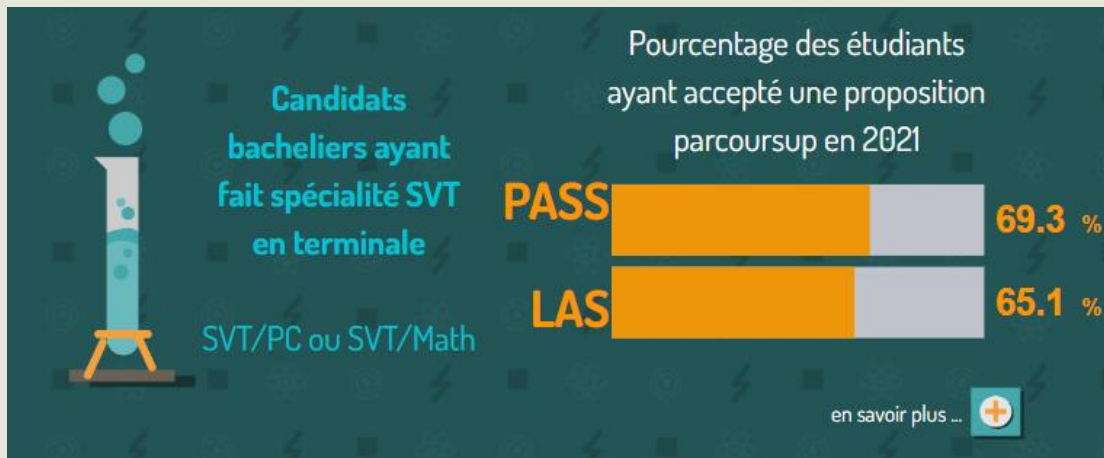


Combinaisons les plus en adéquation avec les études de santé*

PC : Physique Chimie / NSI : Numérique et sciences informatiques / SI : Sciences de l'Ingénieur / SES : Sciences économiques et sociales / HLP : Humanités, littérature et philosophie
Hg/Sp : Histoire géographie, géopolitique et sciences politiques / LCA : Langues et cultures de l'antiquité / LLCE : Langues, littératures et cultures étrangères

Quelles études après la spécialité S.V.T. ?

Cliquez sur les captures d'écran ci-dessous afin d'accéder aux documents.

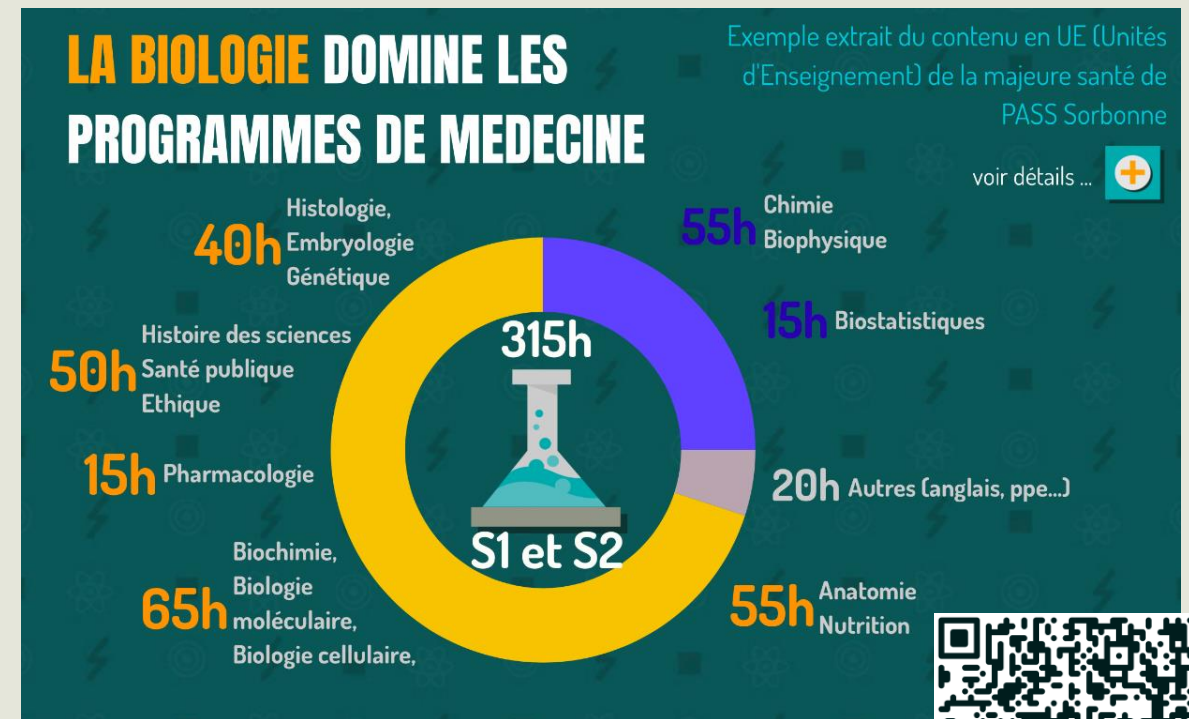


 L'ACADEMIE NATIONALE DE MEDECINE, le recommande... 

 LE SIMULATEUR OFFICIEL DE L'ONISEP HORIZONS 2021, le recommande... 

 LE PROGRAMME DE SPE SVT TERMINALE, contient des fondamentaux de biologie pour médecine... 

 L'OPTION MATH COMPLEMENTAIRE, conçue notamment pour les futurs étudiants en médecine... 



 Entrez dans l'enseignement supérieur

