

UNE ÉCOUTE ACTIVE
ET UNE ASSISTANCE

L'ALPEC est composée de parents bénévoles
qui s'investissent chaque année
à la vie scolaire et partagent leurs expériences.

UN SERVICE DE QUALITÉ POUR L'ÉDUCATION

- Nous veillons à ce que les effectifs par classe soient adaptés,
- Nous sommes attentifs aux conditions de remplacements des professeurs absents,
- Nous veillons à une modulation des tarifs du périscolaire,
- Nous suivons et vous informons des réformes du Brevet et du Bac,
- Nous veillons à un fonctionnement plus transparent de Parcousup' et d'Affelnet, afin de rassurer nos collégiens et nos lycéens dans leur orientation.



VOTEZ et adhérez en ligne



Votez l'ALPEC, c'est choisir
des représentants investis
pour vos enfants
tout au long de l'année !

ELECTIONS

VENDREDI 11 OCTOBRE

@ WWW.ALPEC.FR

✉ alpec.conflans@gmail.com

Association Laïque des Parents d'Élèves de Conflans Sainte Honorine

ASSOCIATION INDÉPENDANTE ET DYNAMIQUE

De la maternelle au lycée

L'ALPEC est INVESTIE et INTEGRÉE

DANS LA VIE SCOLAIRE ET

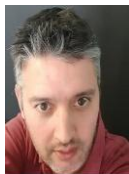
DANS LA VILLE DE

CONFLANS STE HONORINE

UNE ATTACHE FORTE À L'ENVIRONNEMENT ET LA
SÉCURITÉ DE NOS ENFANTS

Nous tenons à toujours améliorer les conditions d'accès aux
établissements par les transports en commun,

Nous veillons au respect des stationnements pour la sécurité des
enfants mais aussi de tous les acteurs de la vie scolaire des enfants.



Abdelhafid OUDAHMAN
Papa de Younes, TG7



**Marion
BRASSART PECQUET**
Maman d'Emma, TG5



Céline LENOIR
Maman d'Arthur 2nd5 et Tom TG6



Nathalie FRANCISCO CRUZ
Maman de Ruben, TMG1



Florence GOHIN
Maman de Valentine et Evan,
TG10 et 1^{ère} MG3



VOS CANDIDATS



*Votez l'ALPEC, c'est choisir
des représentants investis
pour vos enfants
tout au long de l'année !*

Pour rappel :

Les deux parents votent

Vote par correspondance exclusivement

Vous pouvez adhérer en ligne simplement en flashant le QR-CODE !

@ WWW.ALPEC.FR

✉ alpec.conflans@gmail.com

Association Laïque des Parents d'Élèves de Conflans Sainte Honorine

Alexandra KANIA
Maman de Juliette et
Charlotte 2nd13 et TG5



Cathy MALGOURIES
Maman de Lily RENAUD
2nd12



Nadia BOUSSUGE
Maman de Tom DEBEIL-
BOUSSUGE,
2nd15



Sabine RAVILLION
Maman de Guilhem et
Gustave ORLIAC

